



 rustless.com

APRESENTAÇÃO CORPORATIVA



RUSTLESS
TECHNOLOGY

Tecnologia inovadora no
combate à corrosão em
metais.

Quem somos

RUSTLESS TECHNOLOGY® é uma empresa especializada no desenvolvimento de soluções para tratamento e combate à corrosão em estruturas metálicas de qualquer potencial. Nossa tecnologia exclusiva e patenteada foi desenvolvida com o objetivo de proteger metais utilizados em qualquer situação.

INPI INSTITUTO NACIONAL DA PROPRIEDADE INDUSTRIAL

PATENTE CONCEDIDA:
BR2020150250652 - 30/09/2015
RPI: P2566 - 10/03/2020

WIPO WORLD INTELLECTUAL PROPERTY ORGANIZATION

**PATENTE SUBMETIDA
A 153 PAÍSES MEMBROS
PCT- PATENT COOPERATION TREATY**



O que fazemos

As Centrais Anticorrosivas de proteção anódica **RUSTLESS®** saturam as superfícies metálicas com uma corrente de elétrons proporcionando maior nível de equilíbrio potencial do metal em relação ao meio, paralisando os processos corrosivos anteriormente ativos e retardando a deterioração causada pela corrosão. Essa transmissão se dá através dos elétrons livres existentes no próprio metal, usando sua própria energia potencial no processo de estabilização, repelindo os ânions que porventura possam oxidar o metal.

Ocorrendo a combinação de diferentes tipos de metal, conseqüentemente, diferentes potenciais em uma mesma estrutura, esta diferença também será eliminada pois a distribuição ocorre na superfície dos metais sendo que sua condutividade específica é que determina a estabilização do potencial dos elétrons distribuídos à peça metálica pela **tecnologia Rustless.**



NOSSA EQUIPE TÉCNICA É TREINADA, CAPACITADA E CERTIFICADA POR NORMAS REGULADORAS.



TECNOLOGIA INOVADORA PARA TRATAR E COMBATER A CORROSÃO METÁLICA DE QUALQUER POTENCIAL.



REDUZA CUSTOS COM MANUTENÇÃO DE MÁQUINAS, VEÍCULOS E EMBARCAÇÕES.



SUA INDÚSTRIA ECOLOGICAMENTE CORRETA E SUSTENTÁVEL COM A TECNOLOGIA RUSTLESS.

Somos a única empresa de
proteção anódica no
mundo que dispõe de
equipamentos AC 110/220
Volts com configuração de
potencial específico para
cada tipo de aplicação



Particularidades específicas e exclusivas Rustless Technology:

- Configuração dos módulos de tratamento e combate à corrosão;
- Smart Anticorrosion;
- Não existe sacrifício, pois nossa tecnologia cria uma condição de estabilidade no metal que proporciona equilíbrio potencial e reduz as perdas em relação ao ambiente;
- A tecnologia atua na superfície metálica utilizando o potencial da sua própria composição no processo de estabilização. Os resultados podem ser observados em superfícies submersas, enterradas ou expostas às mais variadas atmosferas;
- Como prestadores de serviços somos inseridos nas rotinas de manutenção e prevenção, acompanhando o desenvolvimento e desempenho da proteção eletrônica anticorrosiva na estrutura contratada;
- Capacidade de monitoramento em tempo real do fluxo de elétrons que é distribuído para a estrutura;
- Capacidade de gerenciamento de toda a operação das centrais anticorrosivas **Rustless**;
- Emissão de relatórios operacionais e administrativos para acompanhamento da operação das centrais anticorrosivas **Rustless**.



Os benefícios da Rustless Technology

GANHOS FINANCEIROS TANGÍVEIS

Aumento da vida útil, redução de mão de obra e materiais gastos com manutenção de máquinas, equipamentos, peças e estruturas.

GANHOS FINANCEIROS INTANGÍVEIS:

- **Indústrias:** Redução das paradas para manutenção
- **Setor naval:** Elimina a necessidade de mergulhos para a troca do metal de sacrifício
- **Portos e estruturas metálicas:** Aumento considerável da vida útil.
- Impacto direto na prevenção de acidentes e aumento de produtividade.



SUSTENTÁVEL E ECOLOGICAMENTE CORRETO

Tecnologia Limpa

O uso da tecnologia anticorrosiva **RUSTLESS**, reduz o consumo de matérias primas extraídas da natureza, bem como o uso de produtos químicos, tintas e solventes.

- **Menor impacto com descarte de poluentes**
- **Baixíssimo consumo de energia.**
- **Uso de selo verde na produção.**



IMPACTO AMBIENTAL

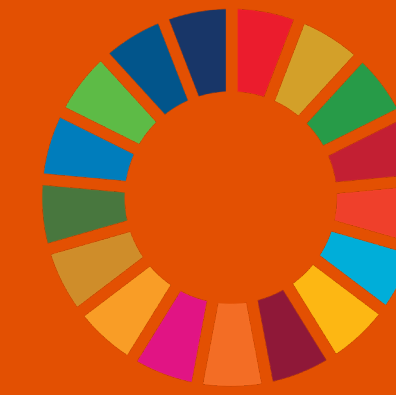
Estudos oficiais apontam que 30% do metal extraído na natureza é destinado a substituição de peças e estruturas danificadas ou condenadas pela corrosão.



IMPACTO FINANCEIRO

Estima-se que em países industrializados como os Estados Unidos sejam gastos 3,5% do PIB no combate, tratamento e manutenção da corrosão de superfícies metálicas.

Inovação, economia, sustentabilidade e responsabilidade.



Tecnologia para otimizar a utilização dos recursos naturais

ONU – Organização das Nações Unidas .

ODS – Objetivo de Desenvolvimento Sustentável .

Objetivo 9.4 “...eficiência aumentada no uso de recursos e maior adoção de tecnologias e processos industriais limpos e ambientalmente corretos...”



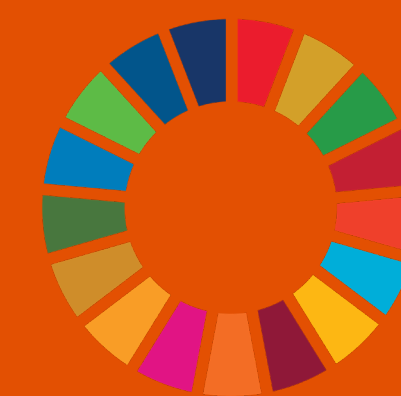
A Tecnologia Rustless fortalece a política de sustentabilidade de uma empresa pois, ao preservar uma peça dos danos causados pela corrosão reduzimos a extração de minério para a confecção de uma nova e retardamos o descarte da peça inutilizada na natureza, além da drástica redução no uso de produtos químicos poluentes.

Impacto da Corrosão na Economia Mundial

- O Brasil gasta anualmente 4% do PIB nacional, R\$292 bilhões, em despesas relacionadas a corrosão metálica.
- Os Estados Unidos gastam 3,5% do PIB

Fonte: Zinc association (IZA) e USP-SP - 2019.

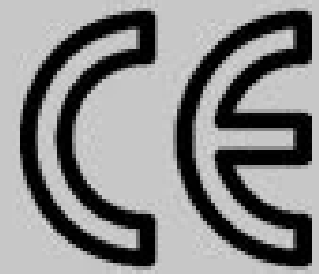
30% de todo aço produzido no mundo destina-se a reposição para estruturas e peças destruídas pela corrosão.



Cientes Atendidos



CERTIFICAÇÕES E RECONHECIMENTO TÉCNICO



ASSOCIAÇÃO
COMERCIAL
São Paulo
1894



CREA
Conselho Regional de
Engenharia e Agronomia



BR2020150250652 de 30/09/2015
RPI: P2566 de 10/03/2020



MINISTÉRIO DA CIÊNCIA, TECNOLOGIA E INOVAÇÕES
INSTITUTO NACIONAL DE PESQUISAS ESPACIAIS

BRASIL

Recife - Pernambuco
Rua Des. Martins Pereira, 221, Sl 1004
Graças Recife-PE | BRASIL | CEP
52.050-205

Campo Largo - Paraná

Rua Gonçalves Dias, 1189
Centro | Campo Largo -PR |
CEP 83.601.130

Indaiatuba - São Paulo

Praça Leonor Barros de Camargo, 42
| Sl 46 | Cond. Comerc. Office Square
Centro | Indaiatuba - SP |
CEP 13.330-190

EUROPA

Rua Lápis Lazuli, 230, Loja 1,
Cascais, Lisboa Portugal
Fone +351966 994 038

AMÉRICA DO NORTE

Miami - Florida

8333 North West 53 rd Street, Office
Room 450 - Miami, Florida - 33166

ÁFRICA

Luanda - Angola

Rua 50, casa 6107, Nova Vida,
Kilamba Kiaxi, Luanda

TURQUIA

Soğanlık Yeni Mah. Balıkesir Cad. Rez.Uprise Elit
C1Ab BlokN6/301 Kartal Kartal, Istanbul

DISTRIBUIDORES E ALIANÇAS GLOBAIS



Aplicação em qualquer estrutura metálica



Para qualquer tipo de estrutura metálica, principalmente aquelas com alto custo de manutenção, a **RUSTLESS TECHNOLOGY®** se apresenta como solução única.

INSTALAÇÕES REALIZADAS

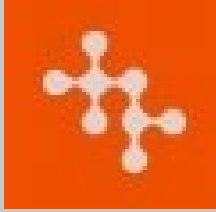




CERÂMICA ALMEIDA | SP

Entre as operações, uma das mais críticas é no lavador de gases que opera com temperatura de 105°C, água com pH corrosivo e alto teor de enxofre. A tecnologia Rustless foi a mais eficiente na proteção do lavador.



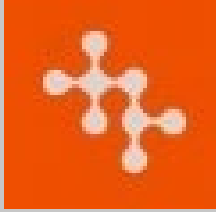


Tubulação dos Filtros de Fluoreto – P5



A estrutura apresentava processos corrosivos ativos classificados como avançados. A partir da atuação da tecnologia anticorrosiva na estrutura os processos corrosivos foram estabilizados, paralisando os processos corrosivos anteriormente ativos e preservada para o surgimento de novos processos corrosivos.

Devido aos excelentes resultados obtidos na tubulação da P5, em Maio de 2021 ampliamos a instalação para a tubulação da P4 e Polidoras.



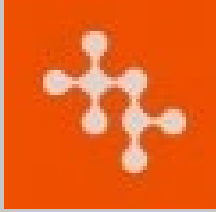
Tubulação dos Filtros de Fluoreto – P5



Condição da estrutura anterior à instalação da tecnologia anticorrosiva.



Condição da estrutura após os efeitos da tecnologia anticorrosiva Rustless.



Tubulação dos Filtros de Fluoreto – P4



Condição da estrutura em maio de 2022



Estrutura no momento da instalação da tecnologia anticorrosiva fev. 2021



Estrutura após repelir os agentes oxidantes.



Depoimento do Diretor da Cerâmica Nova Almeida



Sr. Donizeti Mondini
Diretor – Grupo Almeida

Antes de instalar a tecnologia anticorrosiva, realizávamos manutenções periódicas em nossas estruturas e linha de polimento. Com a instalação da tecnologia anticorrosiva, os prazos de manutenção foram estendidos, proporcionando aumento de produtividade e redução dos custos de manutenção em nossas linhas de produção. Os ganhos e benefícios apresentados pela tecnologia são incalculáveis. Hoje, a Rustless protege estruturas como lavadores de gases, polidoras, sistemas de exaustão, entre outros.

O Grupo Almeida possui capacidade de produção de 6Milhões de M² de revestimentos cerâmicos por mês.



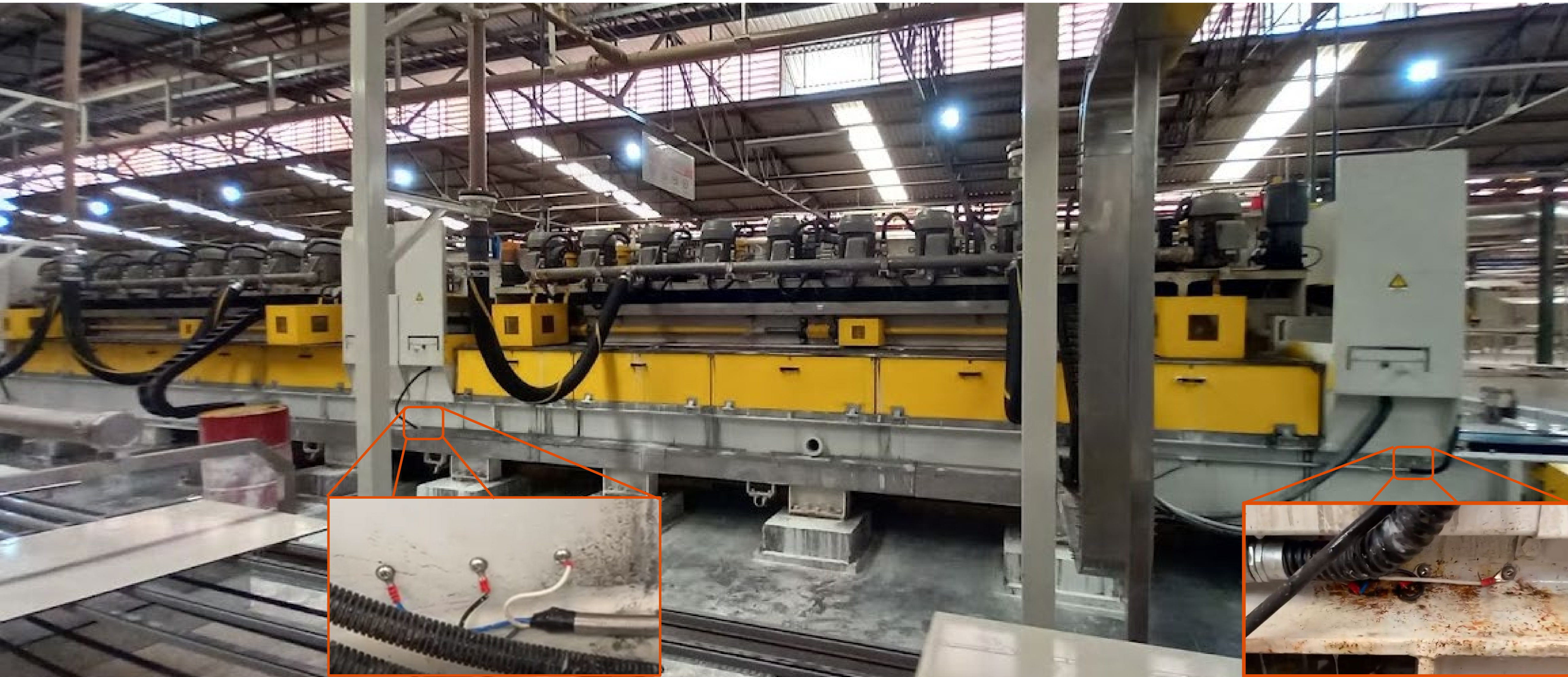
CERÂMICA MAJOPAR | SP



Diante dos excelentes resultados apresentados nos equipamentos da Cerâmica Almeida, as indústrias vizinhas também passaram a utilizar a tecnologia para proteção das suas máquinas e estruturas.



Instalação realizada nas Polidoras do Grupo Cedasa/Majopar.



CERÂMICA MAJOPAR | SP



Resultado da tecnologia nas polidoras e retíficas da **Cerâmica Majopar**.
As imagens apresentam os resultados comparativos de uma Polidora sem proteção anticorrosiva com outra Polidora na mesma linha equipada com a tecnologia Rustless.



Imagem 1. **Sem Rustless**

90 dias após a
instalação da
tecnologia
anticorrosiva.
Registro realizado
em Dez/21.



Imagem 3. **Sem Rustless**

380 dias após a
instalação da
tecnologia
anticorrosiva.
Registro realizado
em Out/22.



Imagem 2. **Com Rustless**

90 dias após a
instalação da
tecnologia
anticorrosiva.
Registro realizado
em Dez/21.

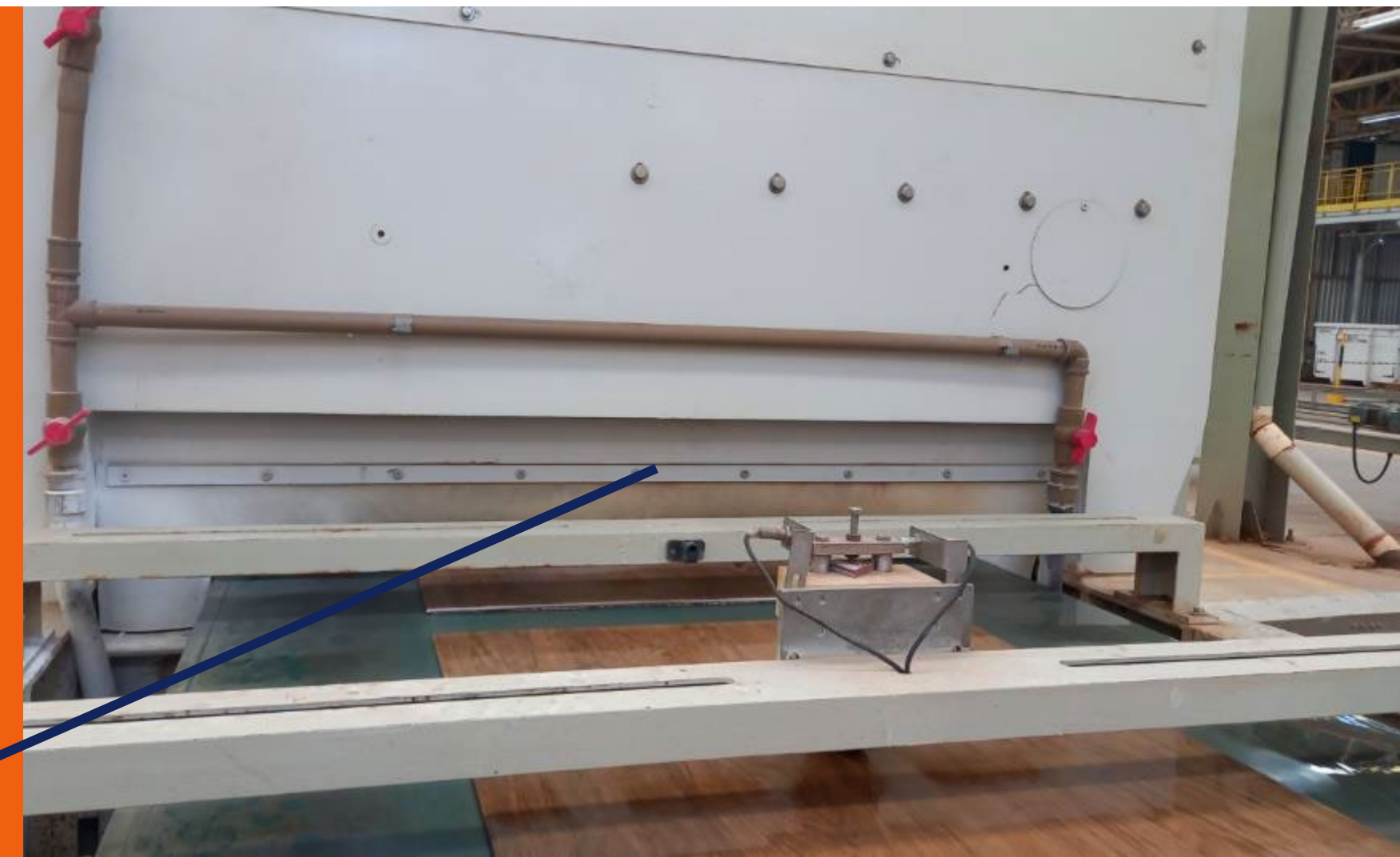


Imagem 4. **Com Rustless**

380 dias após a
instalação da
tecnologia
anticorrosiva.
Registro realizado
em Out/22.



MIRIRI ALIMENTOS E BIOENERGIA S.A.



A **Miriri Alimentos e Bioenergia S/A** é uma das principais referências no segmento sucroenergético do Nordeste. Instalação para proteção do **atenuador de ruído da linha de vapor**. Local da Instalação: Santa Rita – Paraíba





MIRIRI ALIMENTOS E BIOENERGIA S.A.

A Miriri Alimentos e Bioenergia S/A é uma das principais referências no segmento sucroenergético do Nordeste. Instalação para proteção do **atenuador de ruído da linha de vapor**. Local da Instalação: Santa Rita – Paraíba



**CLIENTE
RUSTLESS**

Foram 11 meses de exposição, sem qualquer tratamento em um ambiente extremamente corrosivo. Além de proteger o metal contra novos processos corrosivos, a tecnologia paralisa os processos já existentes mantendo suas características físicas e mecânicas. A diferença na coloração da estrutura ocorre pois os processos corrosivos anteriormente ativos dão lugar a camada de óxido (pátina) formada pela tecnologia anticorrosiva Rustless.

Após 60 dias a instalação foi realizada a pintura da parte abaixo da flange para observar o efeito da tecnologia em uma área com proteção de pintura, a qual se mantém inalterada e preservada.

330 dias após a instalação da tecnologia, a parte que recebeu aplicação da camada de tinta sofreu apenas com as intempéries, não ocorrendo evidências que apontem para a formação de novos processos corrosivos.



Instalação – 27/08/2021



Inspeção 28/07/2022 - 330 dias



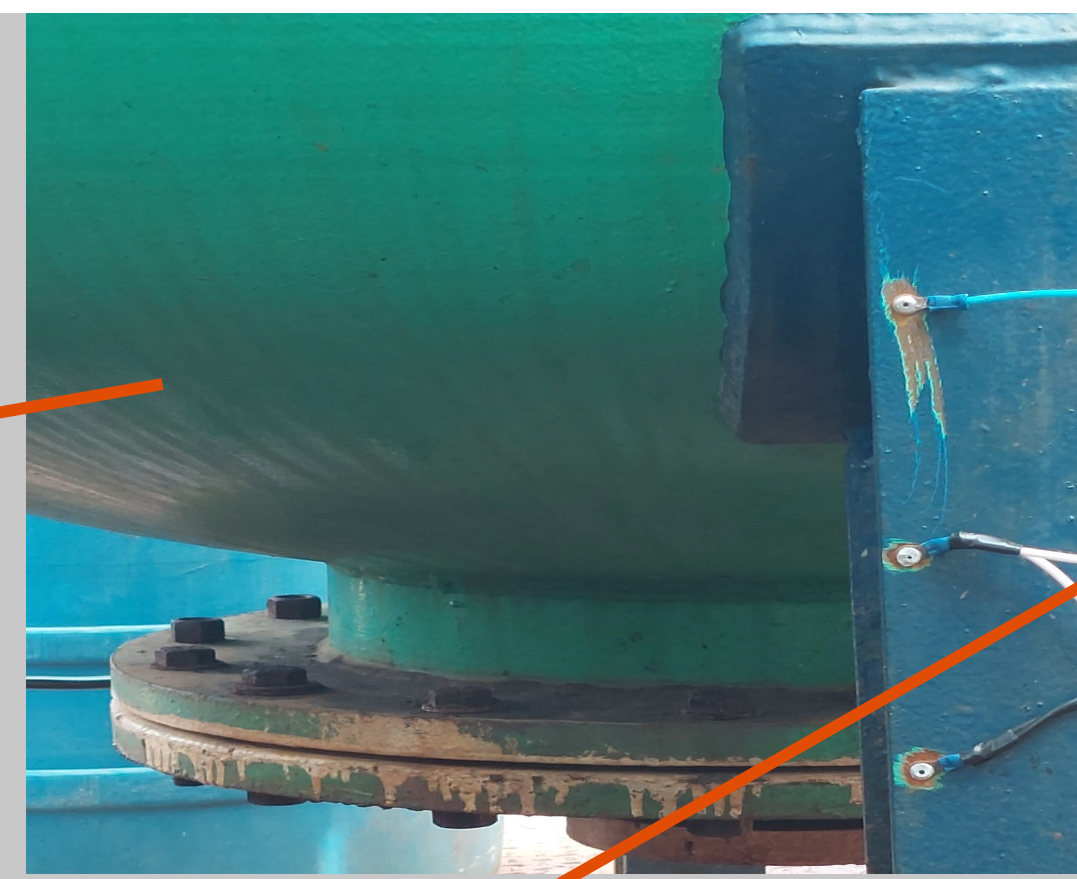
Instalação – 27/08/2021



Inspeção 28/07/2022 - 330 dias

JAPUNGU AGROINDUSTRIAL S.A.

O Grupo Japungu teve início no final da década de 1980 e se resumia apenas a Usina Japungu. Hoje o Grupo é formado pelas usinas CRV Industrial, Cooper-Rubi e Uruaçu Açúcar e Alcool. Instalação nos tanques de resina e carvão para tratamento de água, bombas e plataforma de sustentação. Local da Instalação: Santa Rita – Paraíba



GRUPO 7 CACHOEIRAS | MG

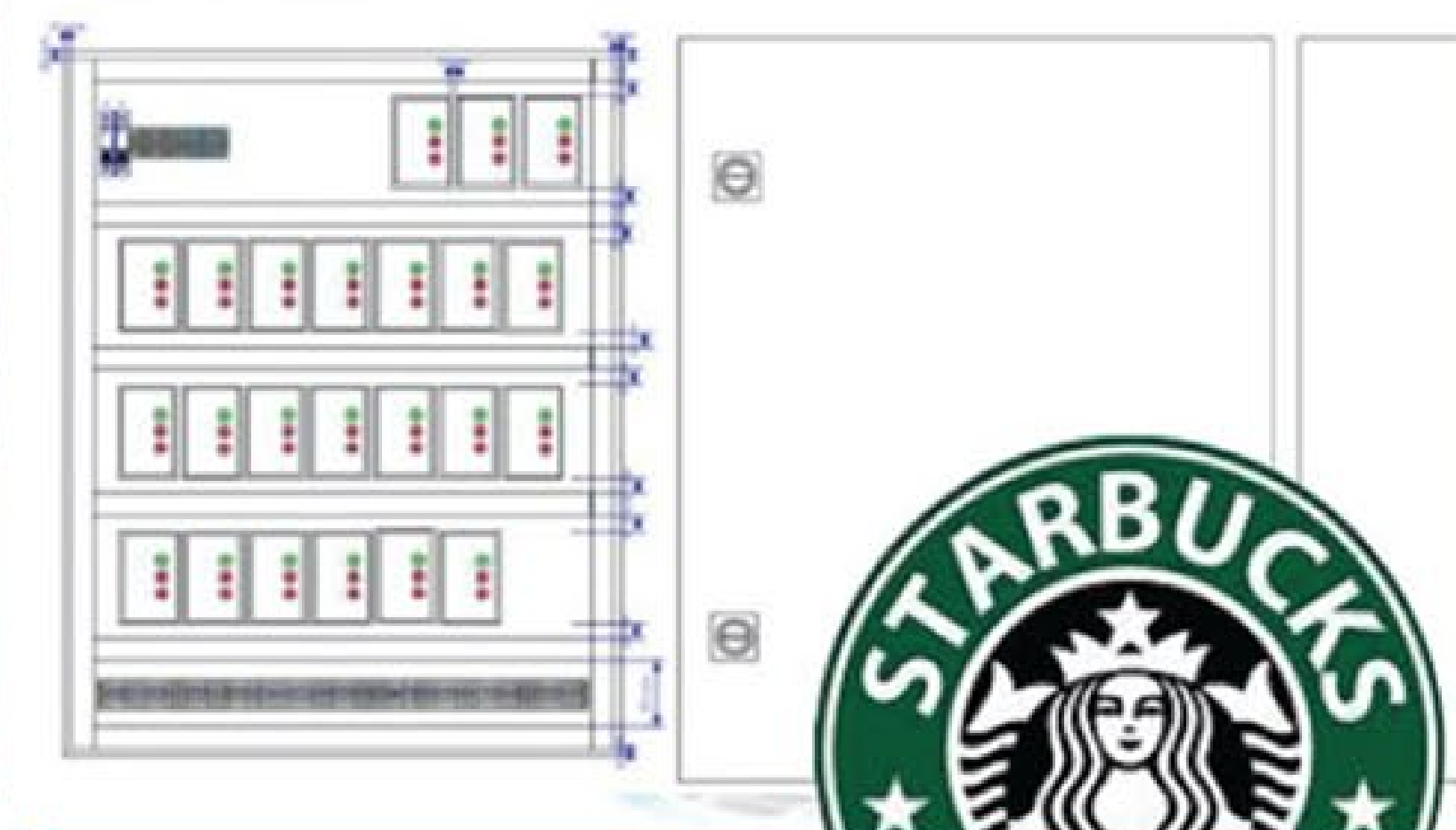


Possui a maior estrutura de beneficiamento de Café da América Latina.

Conforme relatado para a RUSTLESS TECHNOLOGY®, “houve o retorno de investimento já no primeiro ano”. A expectativa é dobrarmos a vida útil da estrutura com a instalação da nossa tecnologia.



Fornecimento de 1 painel elétrico montado para Central com 23 Módulos, incluindo os serviços e materiais. Os painéis fornecidos serão metálicos na medida 1000x400x200 (AxLxP em milímetros) e seguirão o layout abaixo:



/// A Tecnologia Rustless trouxe o futuro para o presente. Estamos muito satisfeitos com a nossa parceria e hoje somos propagadores dessa tecnologia. //



Renato Brito
Diretor Executivo
Grupo 7 Cachoeiras

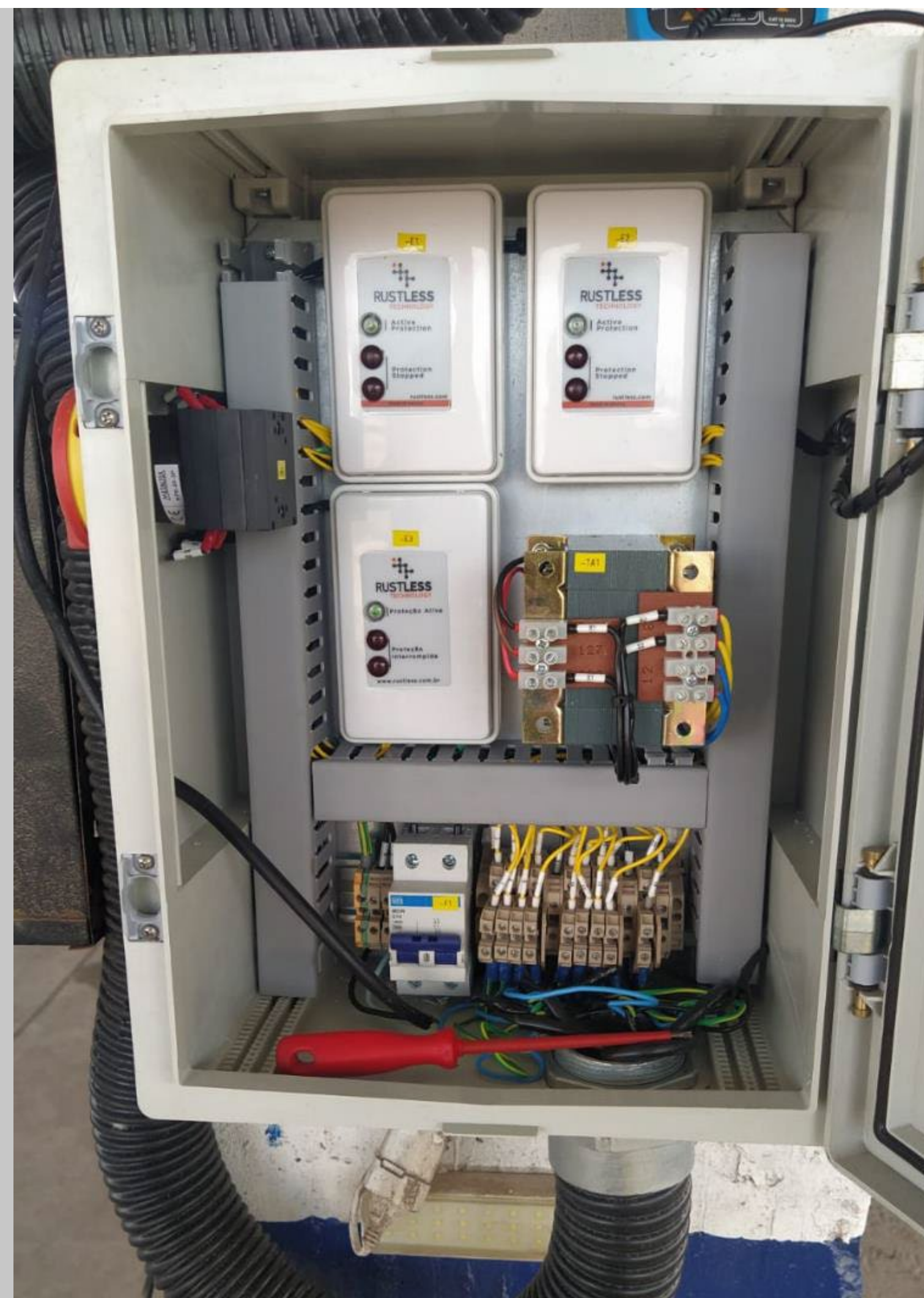


TERMINAIS PORTUÁRIOS DO CEARÁ

Proteção dos galpões com **cobertura metálica** no Terminal do Pecém.

Estrutura de sustentação do telhado encontra-se preservada.

Local da Instalação: Galpão Portuário - Pecém | Ceará





TERMINAIS PORTUÁRIOS DO CEÁRA

Equipe Rustless realizando a fixação dos Pontos de Ancoragem responsáveis pela distribuição de potencial da tecnologia anticorrosiva para a **estrutura portuária.**





TERMINAIS PORTUÁRIOS DO CEARÁ

Os Pontos de Ancoragem são responsáveis pela distribuição de potencial para a estrutura, promovendo o maior nível de equilíbrio potencial em relação ao seu meio.





TERMINAIS PORTUÁRIOS DO CEARÁ

Instalação dos pontos de ancoragem na estrutura do galpão.

A **Equipe Rustless** é treinada e certificada pelas Normas Reguladoras NR10, NR20 e NR35.





SONAE MC - PORTUGAL

Maior empresa Portuguesa de hipermercados e distribuição de alimentos.

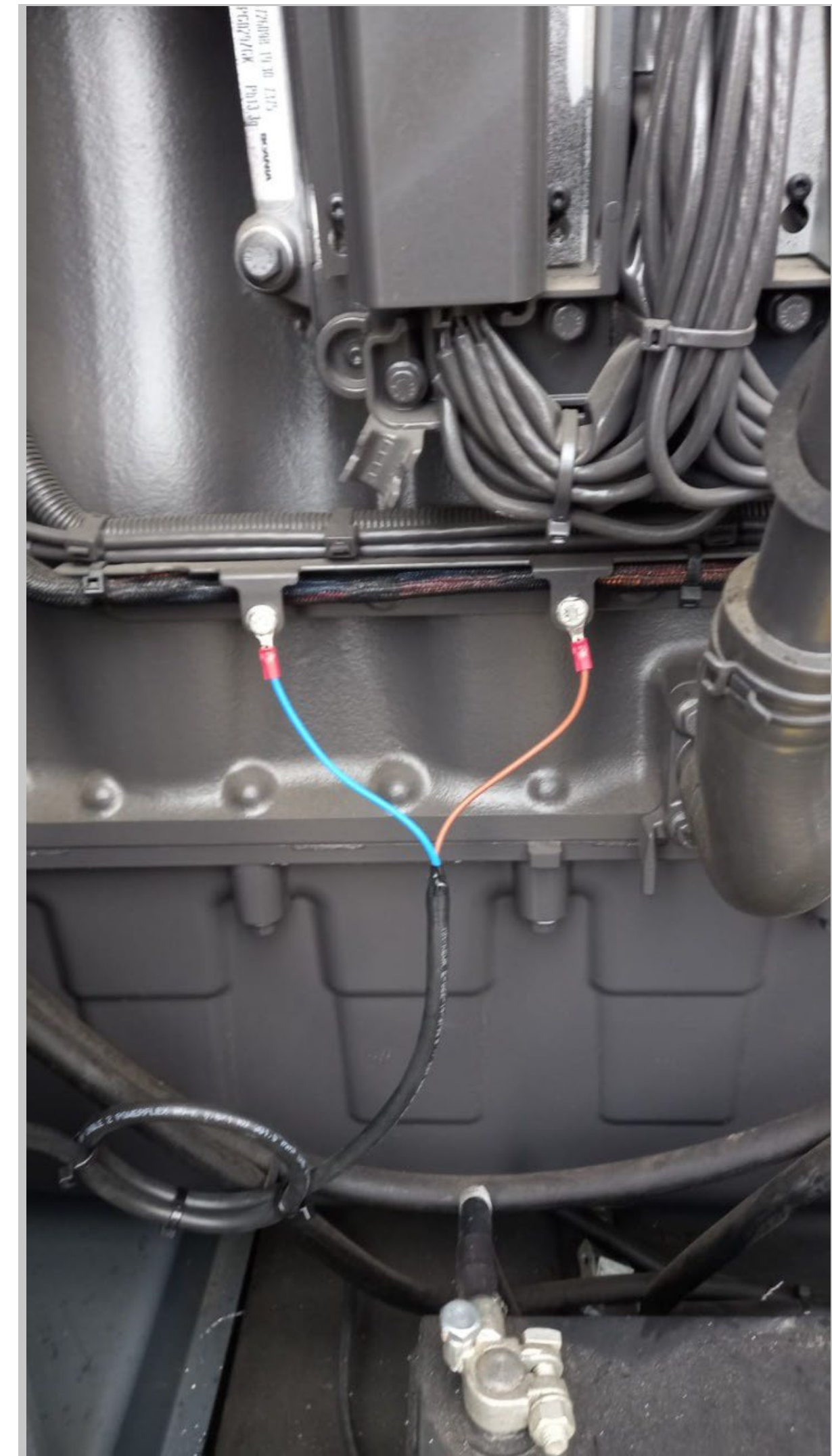
Fundada em 1985 e sediada em Senhora da Hora.



SIEMENS

SIEMENS - PORTUGAL

Proteção de unidade geradora de energia para recarga de ônibus elétricos da **Companhia Carris**. Local: Lisboa - Portugal.





Motor 01 Scania, mostra pontos de corrosão ativos nas superfícies superiores e inferiores do bloco do motor, na data de instalação da tecnologia Rustless.

90 dias



Foto 2 de acompanhamento demonstra a diminuição das características de umidade, coloração e estabilização no avanço do processo corrosivo na estrutura observada.

180 dias



Foto 3 de acompanhamento demonstra as características de passivação e estabilização no avanço do processo corrosivo na estrutura observada.



1



90 dias



2



180 dias



3

Motor 02 Scania, mostra pontos de corrosão ativos nas superfícies superiores e inferiores do bloco do motor, na data de instalação da tecnologia Rustless.

Foto de acompanhamento demonstra a diminuição das características de umidade, mudança da coloração e estabilização no avanço do processo corrosivo na estrutura observada.

Foto de acompanhamento demonstra a estabilização do processo corrosivo na estrutura observada. Não foi visualizado novos pontos de corrosão.

Registos de Imagens



Na foto 1, observa-se pontos com corrosão, na estrutura da base inferior da porta, localizada junto à borracha de vedação, causando corrosão pelo acúmulo de água e umidade, no momento da instalação da tecnologia Rustless.

Na foto 2, observa-se o desprendimento do material corroído e a mudança na coloração, como também, a diminuição da umidade e a paralisação da corrosão anteriormente ativa.

Na foto 3, observa-se a estabilização do processo corrosivo sem o surgimento de novos pontos de corrosão.



PREFEITURA MUNICIPAL DE
SÃO SEBASTIÃO/SP

PREFEITURA MUNICIPAL DE SÃO SEBASTIÃO – SECRETARIA DA EDUCAÇÃO.

A **tecnologia anticorrosiva Rustless** foi instalada em Maio de 2017 e desde então, vêm contribuindo com a preservação das estruturas das **Quadras Poliesportivas do Município de São Sebastião**.



Instalação Rustless
Maio/2017



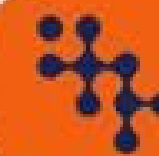
Estrutura preservada e protegida pela Rustless - E.M. Henrique Botelho. – Novembro 2021



PREFEITURA MUNICIPAL DE
SÃO SEBASTIÃO/SP

PREFEITURA MUNICIPAL DE SÃO SEBASTIÃO – SECRETARIA DA EDUCAÇÃO.

A **tecnologia anticorrosiva Rustless** foi instalada em Maio de 2017 e desde então, vêm contribuindo com a preservação das estruturas das **Quadras Poliesportivas do Município de São Sebastião**.



CLIENTE
RUSTLESS

Mai/2017



Nov/2021



Com mais de 4 anos de instalação da tecnologia anticorrosiva, não existe nenhum aspecto que aponte para o surgimento de novos processos corrosivos. Tanto na estrutura quanto nos parafusos e porcas.

São Sebastião é uma cidade litorânea, portanto a estrutura sofre com a ação da maresia.

Mai/2017



Nov/2021

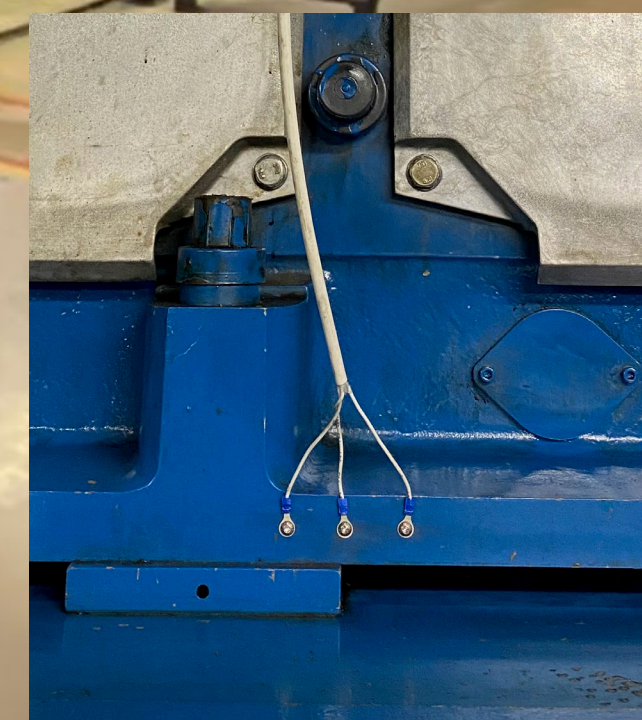


Em maio de 2017 a estrutura do alambrado era nova e em novembro 2021 os locais que tiveram a tinta removida permanecem íntegros, apresentando apenas o aspecto característico do metal, sem porosidade, confirmando os efeitos da tecnologia anticorrosiva Rustless na estrutura.



BORBOREMA ENERGÉTICA S.A.

Instalação para proteção dos motores e turbinas em uma termoeletrica da Borborema Energética. Com receita líquida anual de R\$ 18 bilhões (2020), o Grupo atende a 8 milhões de clientes, equivalente a uma população atendida de mais de 20 milhões de pessoas em 862 municípios de todas as regiões do Brasil. Local da Instalação: Campina Grande – Paraíba



PORTO DE SUAPE

Após Homologação feita em 2019, o porto fez a contratação para proteção de oito defensas no cais PGL1 – área classificada nível 1 – descarga de combustíveis líquidos.

Local da Instalação: Complexo Portuário de Suape - Pernambuco



PORTO DE SUAPE

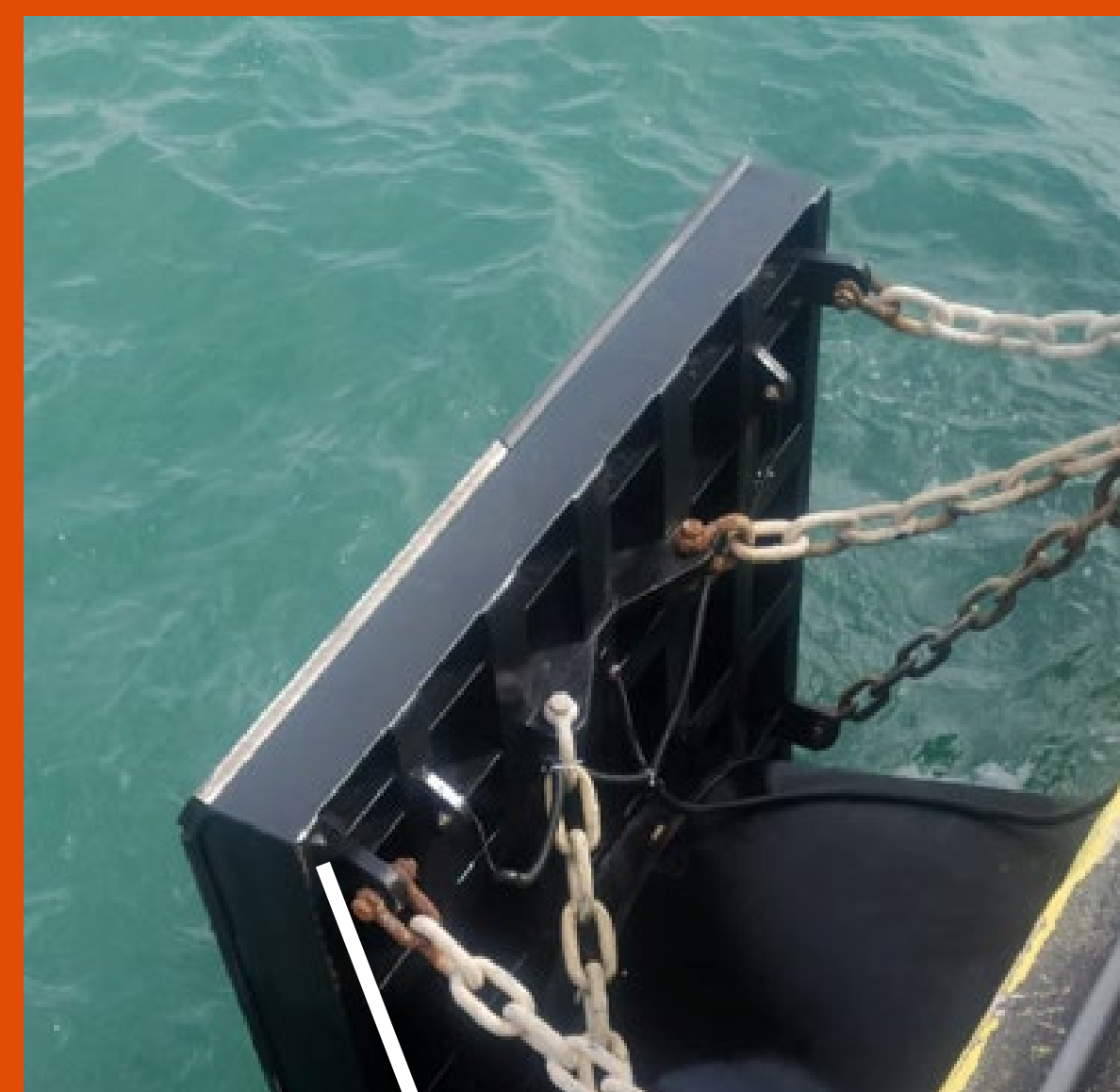
Comparação de *defensa* com 10 meses de uso com proteção anticorrosiva Rustless X *defensa* com 7 meses de uso sem proteção anticorrosiva Rustless.



Local da Instalação: Complexo Portuário de Suape - Pernambuco



Defensa com 7 meses de uso, sem a proteção anticorrosiva Rustless



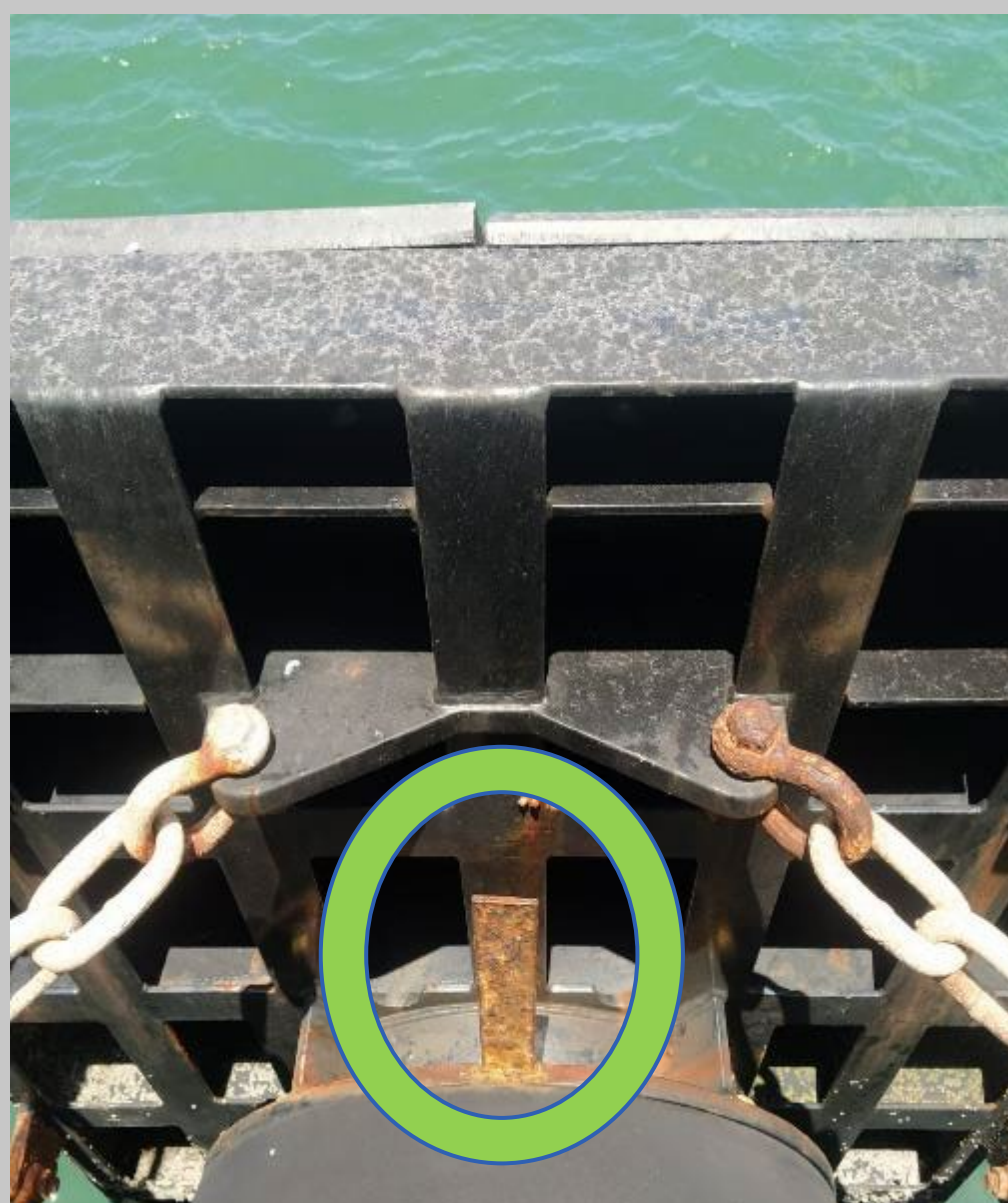
Defensa com 10 meses de uso e com a proteção anticorrosiva RUSTLESS. Observem a diferença nas correntes!

PORTO DE SUAPE

Aferição de espessura através de Ensaio não Destrutivo com aparelho de Ultrassom ,
As medições foram realizadas em uma parte recentemente anexada às defensas com o objetivo de realizar bases comparativas entre as defensas protegidas pela **Rustless** e as defensas não protegidas pela nossa tecnologia.

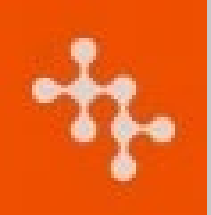


MEDIÇÕES:



DEFENSA	Medidas em mm					EQUIPADO COM RUSTLESS?
	01.04.2022	30.06.2022	Variações	28.09.2022	Varição total após 6 meses	
01 DE03 034	6,00	7,6	-1,60	7,79	-1,79	NÃO
02 DE03 033	6,8	6,84	-0,04	6,89	-0,09	SIM
03 DE03 032	6,89	8,65	-1,76	8,77	-1,88	NÃO
04 DE03 031	6,19	6,2	-0,01	6,25	-0,06	SIM
05 DE03 035	6,49	8,72	-2,23	8,82	-2,33	NÃO
06 DE03 036	7,04	7,1	-0,06	7,14	-0,10	SIM
07 DE03 037	7,16	8,11	-0,95	8,28	-1,12	NÃO
08 DE03 038	6,98	6,91	0,07	6,94	0,04	SIM

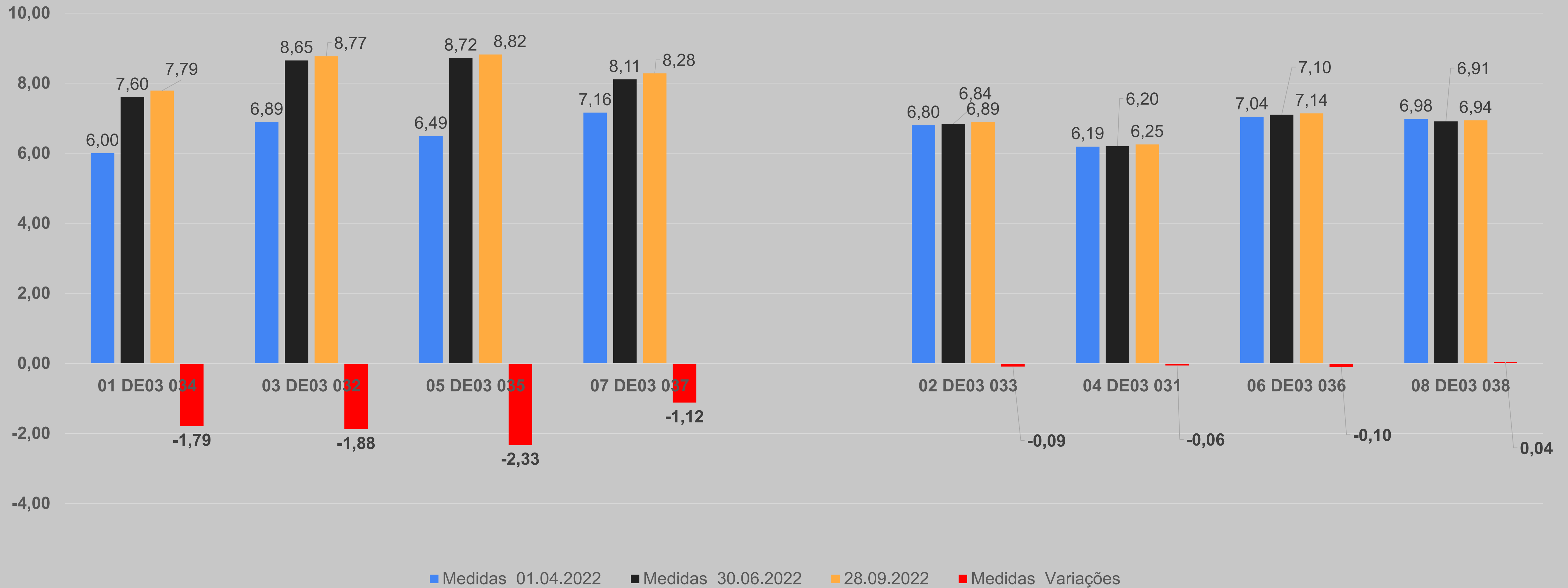
Resumo: Apresentação dos gráficos gerados a partir do ensaio realizado no cliente Porto de Suape PE.



Medições de espessuras em chapa de controle

SEM RUSTLESS

COM RUSTLESS





PORTO SÃO SEBASTIÃO | SP

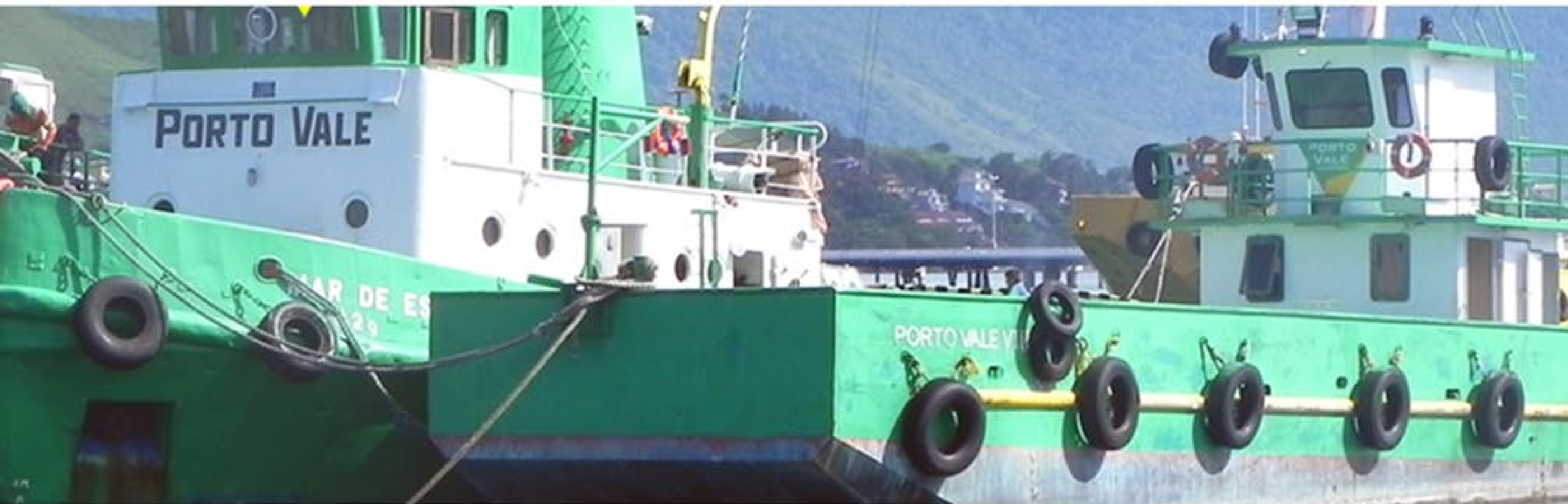
Proteção anticorrosiva Rustless presente no Porto de São Sebastião – Litoral Norte do Estado de São Paulo.





PORTO VALE | SP

A **Porto Vale** é uma empresa criada para atender clientes que atuam junto aos portos no Brasil. No atestado de capacidade técnica, Robson Bitencourt, presidente da **Porto Vale** mencionou: “**Foi gritante a diferença da embarcação com o dispositivo Rustless...ficamos impressionados pois a oxidação foi eliminada e também notamos que os crustáceos não aderiram ao casco...**”. A empresa possui ISO 9001, ISO 14001 e OHSAS 18001.



Porto Vale Transportes Marítimos Ltda.

Inscrição Municipal: 18377-0 CNPJ 07.556.881/0001-70 Inscrição Estadual: 654.041.518.113
AUTORIZAÇÃO/ MS ANVISA Nº UMY6-5397-XH62 TERMO DE AUTORIZAÇÃO ANTAQ Nº 595

São Sebastião, 23 de Maio de 2018.

ATESTADO DE CAPACIDADE TÉCNICA

Eu Robson Bitencourt CEO da Porto Vale uma empresa que possui sua própria frota de barcos e rebocadores, gostaria de recomendar a tecnologia de proteção contra corrosão Rustless USA, a qual foi instalada há quase 2 anos em duas de nossas embarcações.

O nosso teste se iniciou com a reforma e pintura de 2 dos nossos barcos que depois de 6 meses foram novamente retirados da água para avaliação e fotos onde ficamos impressionados pois a oxidação foi eliminada e também notamos que os crustáceos não aderiram mais ao casco, também não tivemos aumento no consumo de combustível que também é bastante importante para nós.

Com todos estes benefícios pretendemos instalar em toda a nossa frota, economizando muito com a manutenção, protegendo nosso patrimônio e sem causar nenhum tipo problema ao meio ambiente. Fico à disposição para confirmar qualquer uma destas informações e a experiência positiva com Rustless.

07 556 881/0001-70

PORTO VALE TRANSP. MARÍTIMOS
LTDA - EPP

Rua Maranhão, 132 - Bela Gl
Centro - CEP: 01000-000

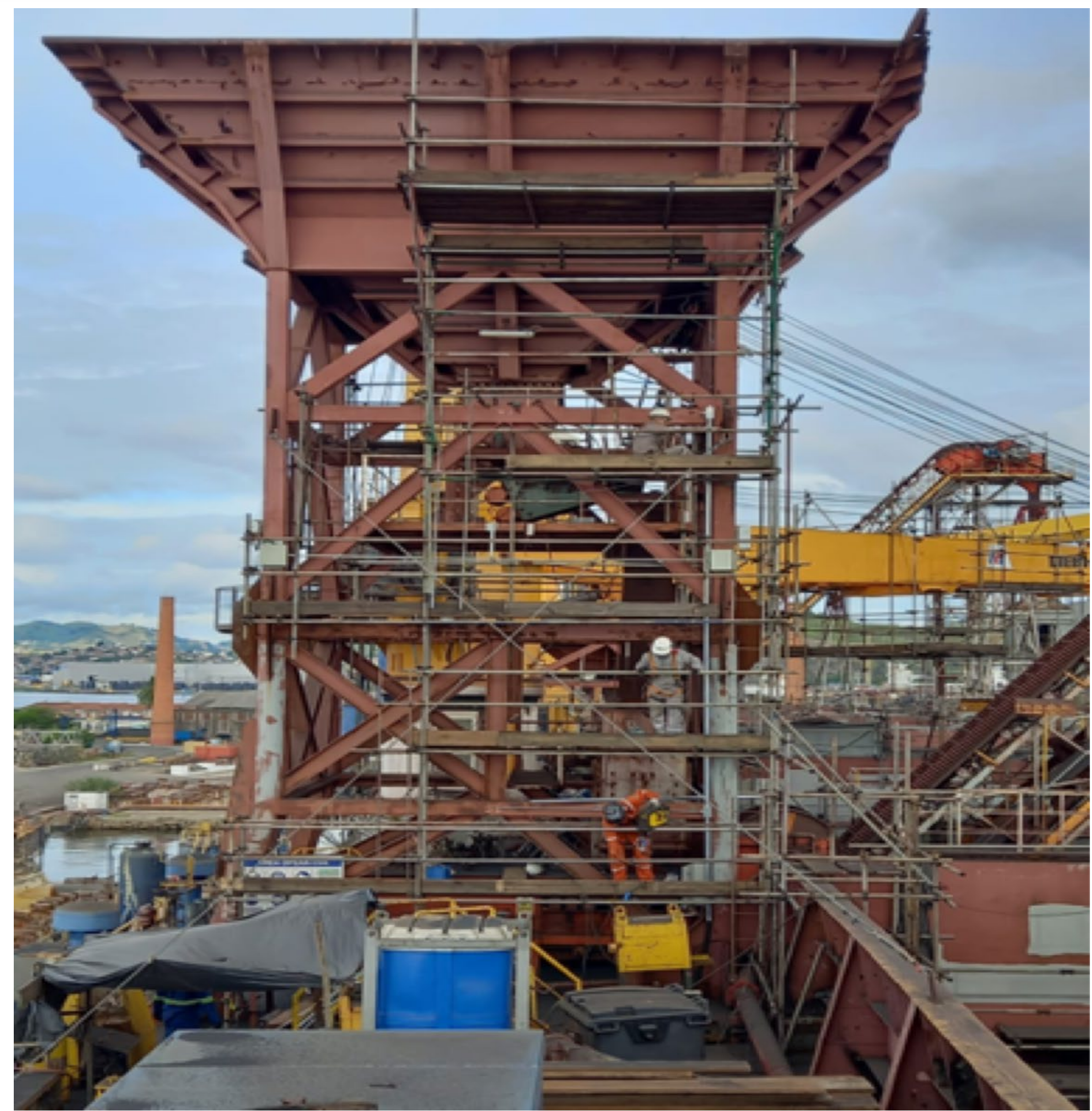
São Sebastião - SP

Atenciosamente
Robson Bitencourt
CE Porto Vale

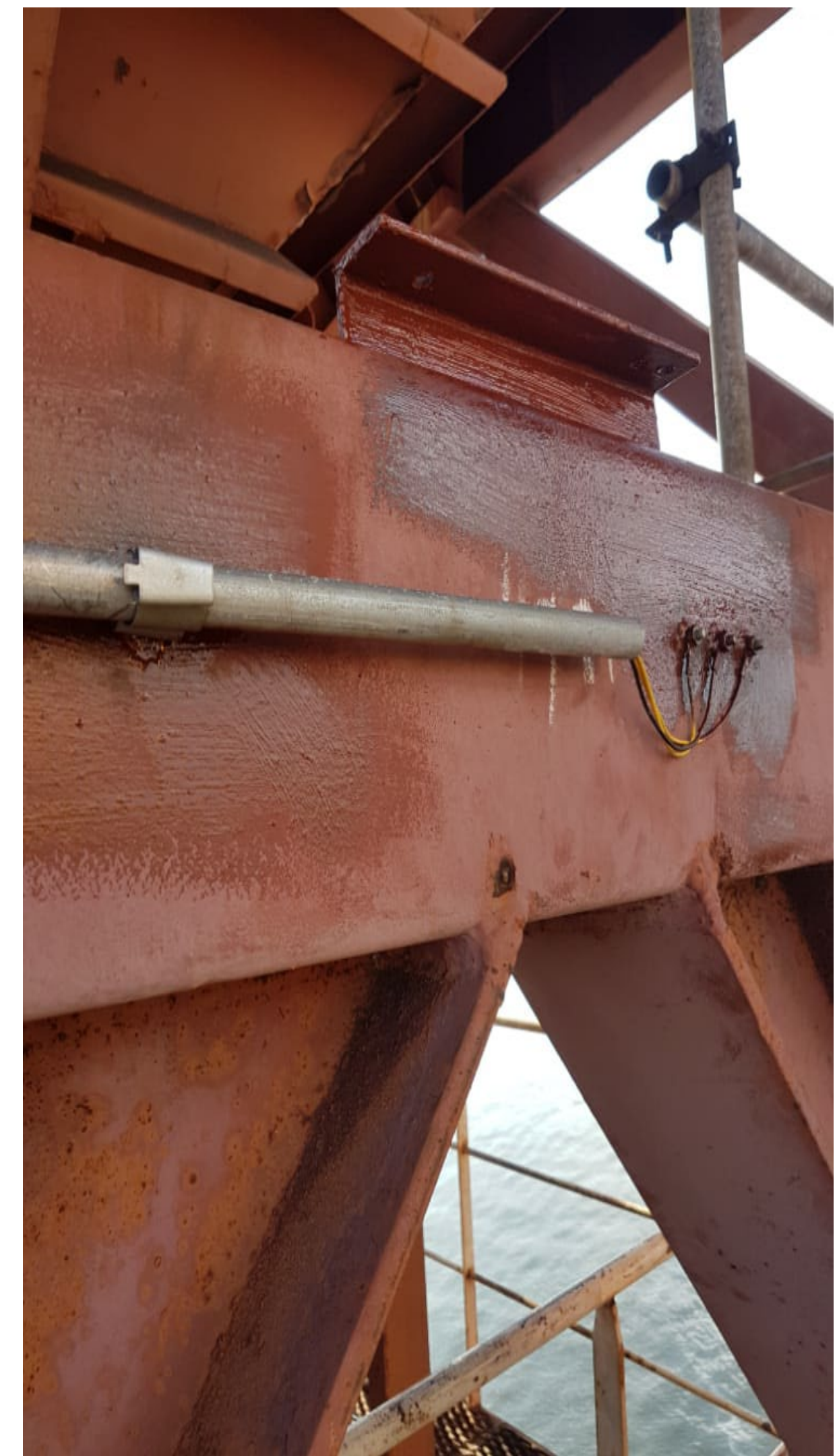
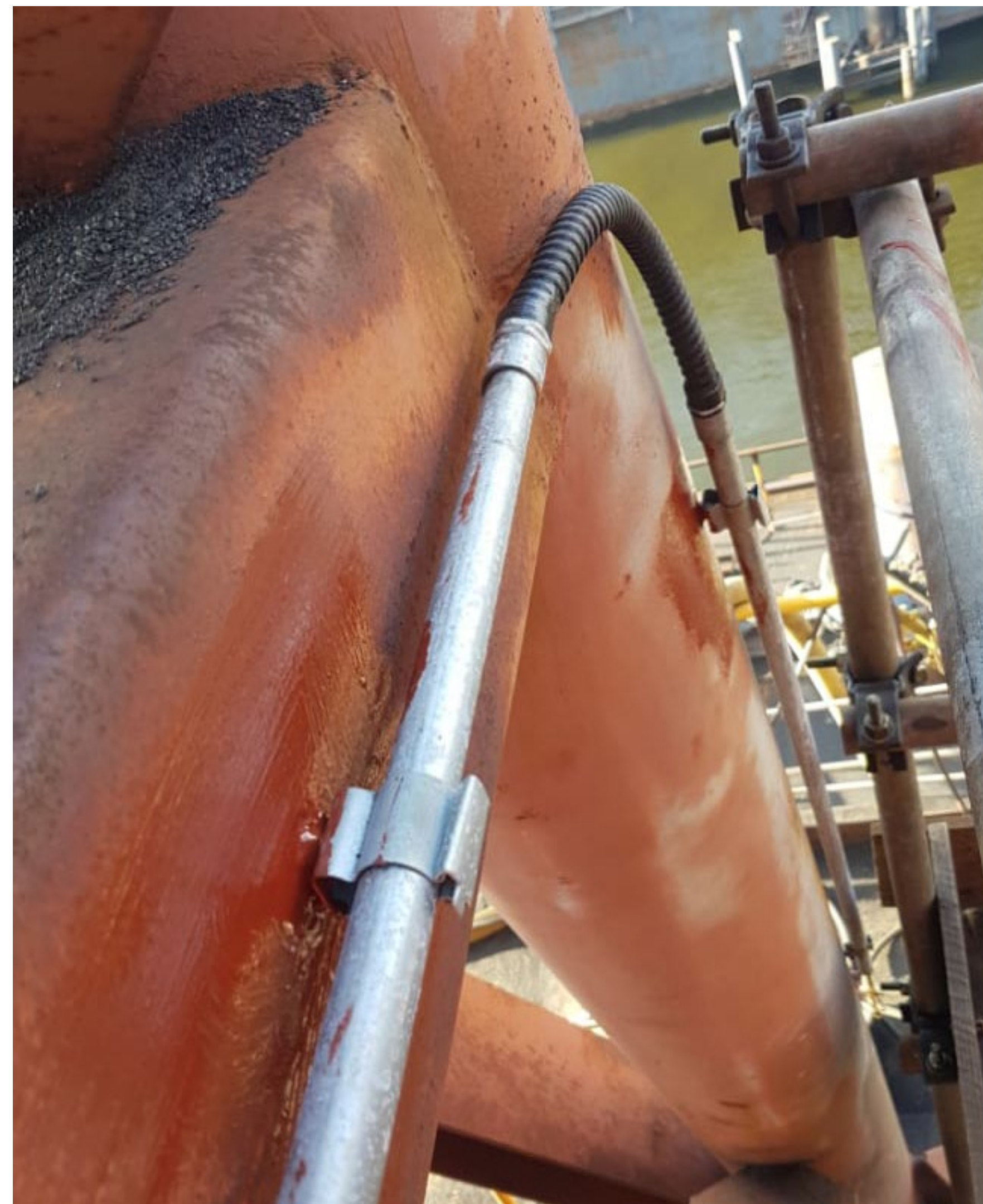
PORTO VALE TRANSPORTES MARÍTIMOS LTDA EPP
Rua: Maranhão, n. 132 - Centro - São Sebastião/SP CEP: 11609-518
Phone: (12) 3892-4660 / (12) 3893-1326
Site: www.portovale.com robson@portovale.com



Instalação da **proteção anticorrosiva Rustless** na estrutura da moega principal.
Embarcação de transbordo de sal que opera nos mares do Rio Grande do Norte. Local da Instalação: **Estaleiro RENAVE** – Niterói - RJ



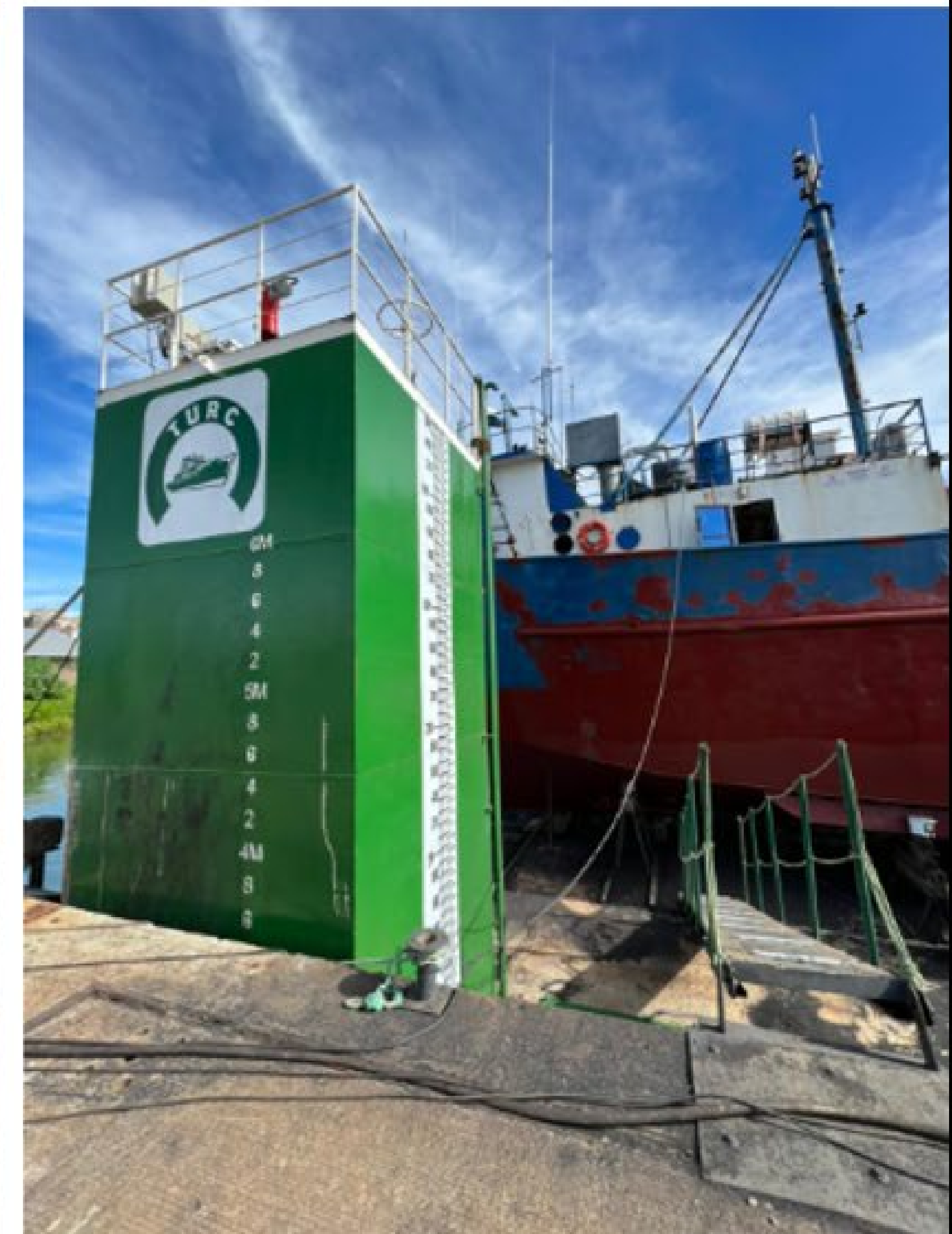
Instalação da **proteção anticorrosiva Rustless** na estrutura da moega principal.
Embarcação de transbordo de sal que opera nos mares do Rio Grande do
Norte. Local da Instalação: **Estaleiro RENAVE – Niterói - RJ**





TURC OPERAÇÕES MARÍTIMAS – Rio Grande do Norte | BRAZIL

A Rustless está presente nas Docas Flutuantes de Operações Marítimas da Turc. Diques são estruturas que suspendem barcos e navios para realizar manutenções fora d'água

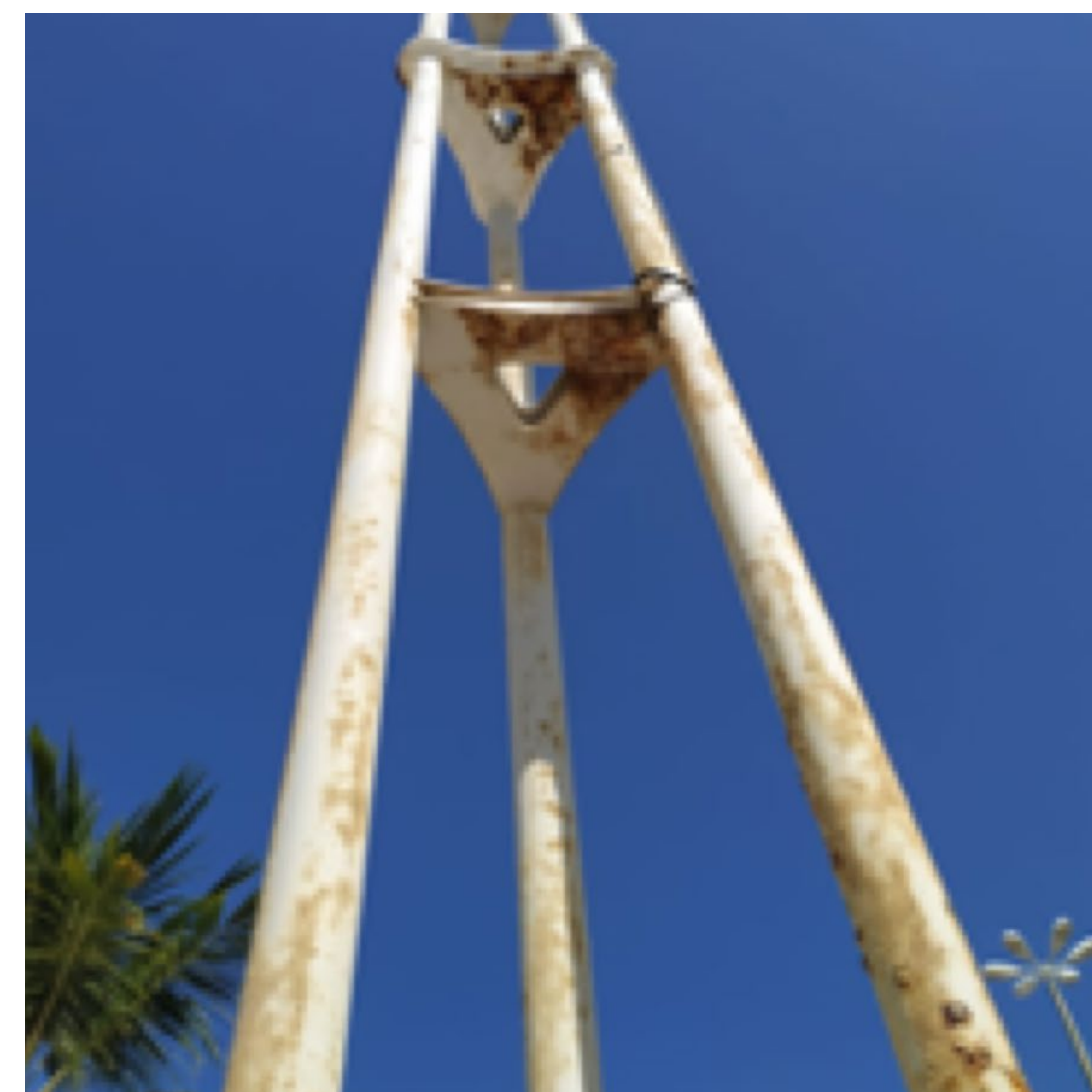




EMLURB - PREFEITURA DO RECIFE

Instalação em poste de iluminação pública na Avenida Boa Viagem com 22 metros de altura e base tripla. Estrutura severamente agredida pela corrosão e maresia.

Local da Instalação: Recife - Pernambuco





TEMBICI MOBILIDADE

Empresa líder da América Latina de tecnologia para micro mobilidade que cria soluções para inspirar uma revolução do espaço urbano.

Local da Instalação: Olinda - Pernambuco





TEMBICI MOBILIDADE

Após o período de 90 dias a estrutura já pode receber a manutenção estética. No processo de manutenção, a equipe **Tembici** testemunhou a facilidade para remover as crostas de corrosão anteriormente agregadas à estrutura. O trabalho que anteriormente era realizado em 2 ou 3 dias, passou a ser realizado em apenas 1 dia.



12



13



Aplicação em veículos pesados



Proteção interna e externa de:

- Motor;
- Carroceria;
- Juntas;
- Parafusos;
- Redução da necessidade de aditivo para radiador.

O módulo anticorrosivo **Rustless** protege também as partes internas do motor, reduzindo custos com a manutenção do sistema de arrefecimento de máquinas e tratores.

RUSTLESS Technology® está homologada por uma das mais importantes fabricantes de máquinas para construção, agricultura e veículos pesados, a **CNH – CASE / NEW HOLLAND**.



CASE CONSTRUCTION / NEW HOLLAND

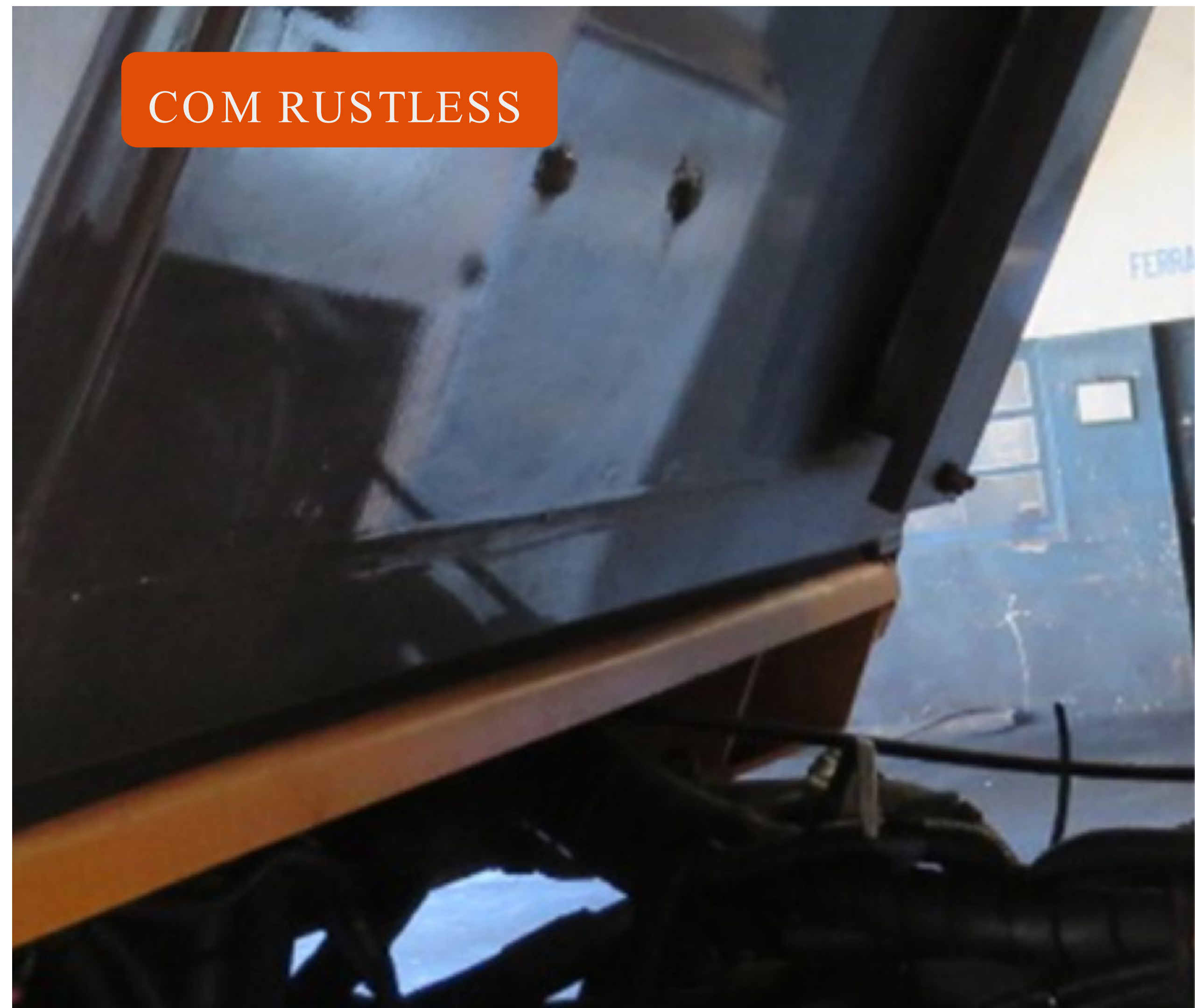
Durante nove meses duas máquinas foram utilizadas nas instalações da Sal Cisne em Cabo Frio-RJ. Uma contava com os módulos Rustless sem pintura especial e a outra sem Rustless e com pintura anticorrosiva. Os testes foram tão expressivos que nos tornamos parceiros comerciais nas concessionárias **New Holland Case**, comercializando nossa tecnologia para os clientes da marca.



SEM RUSTLESS



COM RUSTLESS





CASE CONSTRUCTION / NEW HOLLAND

Por 9 (nove) meses duas máquinas foram usadas nas instalações da Sal Cisne em Cabo Frio -RJ. Um contava com os módulos Rustless sem pintura especial e outro sem Rustless e com pintura anticorrosiva. Os testes foram tão expressivos que nos tornamos parceiros comerciais nas concessionárias New Holland Case , comercializando nossa tecnologia para os clientes da marca.



SEM RUSTLESS



COM RUSTLESS





JOHN DEERE

A tecnologia **Rustless** atua muito bem em máquinas e implementos agrícolas, a seguir imagens de um equipamento **John Deere** pertencente a **Usina Miriri**.



CONCREVIP



ConcreVIP, instalação de equipamentos anticorrosivos **Rustless** para proteção da frota de caminhões betoneiras.



EQUIP RUSTLESS



Jefferson Tasca
Founder and CEO



Construiu uma grande trajetória no setor de Franchising participando diretamente do desenvolvimento de quatro Grupos de Franquias que hoje são referência em todo o território nacional. Em 2013 iniciou no mercado de tratamento e combate a corrosão e em 2015 registrou sua primeira patente no segmento. Desde então dedica toda a sua Expertise e Know -How no desenvolvimento da RUSTLESS, empresa que em menos de 7 anos se tornou referência em seu segmento em todo o mercado nacional. Além de atender grandes empresas do setor industrial, hospitalar, saneamento, infraestrutura, engenharia, montadoras, entre outros, possui operação comercial em todo o Brasil e iniciou em 2016 seu processo de Internacionalização nos Estados Unidos, Espanha, Portugal, Peru, Equador e México.

André Cavalcanti
CEO



Empreendedor a desde 1994 atuando com suas empresas nas área de saúde, metalurgia, eventos e tecnologia sendo essa sua maior paixão, sempre em busca de algo inovador e revolucionário, acha que a Rustless satisfaz 100% essa inquietude por ser uma solução de vanguarda, que contribui para economia e meio ambiente ao mesmo tempo. Graduado em Administração de Empresas pela UNICAP; MBA em Marketing e Vendas pelo CEDEPE Business School, Chefia e Liderança pelo F.Sckaff; Assessoria Especial em Administração, PEGE; Programa de Extensão em Gestão Empresarial pelo CEDEPE Business School; Marketing de Relacionamento pelo ICAP; Capacitação Empresarial, e Administração de Vendas e Marketing pelo F.Sckaff; Assessoria Especial em Administração.

Celso Hiroshi Hayasi
Diretor de P&D



Possui graduação em Engenharia de Produção Mecânica pela Universidade de São Paulo USP. Lecionou nos cursos de Administração e Engenharia em Universidades Paulistas e possui experiência no setor metal -mecânico, em cerâmica de revestimento e na indústria da construção civil como consultor e dirigente. Desenvolveu projetos em P&D em parceria com a Universidade Federal de Sergipe - UFS em Nanotecnologia tendo como principal resultado o registro da Patente Industrial: Placa Cerâmica Fosforescente Decorativa e Detectora de Radiação e seu Processo de Produção -PI 0804025.

Rodrigo Campos
Diretor de Marketing



Graduado em Gestão de Marketing; Especialista em Construção de Marcas, com Extensão em Marketing Digital; cursou Belas Artes na Panamericana de Design – SP. Atuou como Diretor de Arte de grandes agências como a JWThompson e Fischer América, e posteriormente se tornou Consultor de Planejamento Estratégico. Prêmios Conquistados: Shortlist em Cannes (FR), Mérito no Oneshow (USA), Bronze no El Ojo (Latino), Shortlist Clube de Criação de SP(BR), Prata no Profissionais do Ano(BR/NE), entre outras indicações.

Paulo Hamilton
Key Account Manager



Administrador de Empresas dedicado às relações comerciais e desenvolvimento de projetos. Certificado em Gestão de Projetos (PMI), Business Intelligence & Analytics e na metodologia Balanced Scorecard. Empreendedor no mercado automotivo e de tecnologia durante muitos anos, atuou na modernização do Judiciário, incluindo a certificação digital e o peticionamento eletrônico no Supremo Tribunal Federal - STF. No setor público, ocupou o cargo de Subsecretário de Ciência, Tecnologia e Inovação do Distrito Federal, tendo participado do projeto do parque biotecnológico de Brasília - Biotic, da rede metropolitana de WiFi - Sinal Livre e membro do Comitê Gestor de TIC do Distrito Federal e CIO do Metro-DF. Como hobbies têm a mecânica, circuitos elétricos, programação e mountain bike.

Robson Pino
Gerente Comercial



Especialista em desenvolvimento de negócios e estratégias comerciais, possui uma extensa experiência no mercado de business e expansão de franquias. Geriu equipes vitoriosas trazendo sempre excelentes resultados para as empresas onde trabalhou. Graduado em vendas, hoje ele faz a diferença na Diretoria Comercial da Rustless Technology.

Higor Bernardes
Key Account Manager



Graduado em Administração de Empresas, acumula 15 anos de experiência nas áreas em Gestão Comercial e Empresarial, Vendas, Estratégia de Mercado e Relacionamento, passando por Grandes Empresas Brasileiras como Grupo PARVI (PE) e Grupo Rodobens (SP). Adquiriu know-how em desenvolvimento de negócios, gestão empresarial, liderança e vendas. Com um perfil analítico e dinâmico, é motivado pelo desafio para ir além das expectativas, buscando resultados inovadores, criativos e lucrativos aos seus parceiros e clientes. Desde Dezembro de 2017 mora em Lisboa - Portugal, e também Sócio Fundador das empresas MyWorkSpace Coworking & Business, Europe Comex - Overseas Solutions e ARTBRAND - Creative Studio e atua conectando investidores Estrangeiros com a comunidade Empreendedora Portuguesa e demais países da Europa."

Mario Parussolo Filho
Consultor Comercial



É um dos idealizadores do C30 (Veleiro mais rápido do Mundo) na sua categoria e teve peças desenvolvidas na EMBRAER, já trabalhou na Maxima e na HPE. Devido aos grandes resultados da tecnologia Rustless nas embarcações, Mario se tornou membro da equipe e é responsável pelas operações comerciais da Linha Náutica da Rustless Technology.



Mais informações sobre nossos produtos, serviços, benefícios do módulo anticorrosivo, ver depoimentos de quem usa e aprovou a tecnologia inteligente Rustless, entre outros.

Acesse: rustless.com

